



Vorspeisen

- | | | |
|-----|--|------|
| 1. | Edamame
Knackige japanische Bohnen in Salzwasser blanchiert | 4,90 |
| 2. | Spring Roll (6 Stück)
Mini-Frühlingsrollen gefüllt mit Gemüse | 3,60 |
| 3. | Gemüse Tempura
Frittiertes Gemüse im Teigmante | 5,30 |
| 4. | Ebi Tempura (3 Stück)
Garnelen im Teigmantel | 5,90 |
| 5. | Dim Sum (3 Stück)
Gedämpfte Teigtaschen mit Garnelenfüllung | 5,30 |
| 6. | Gyoza (5 Stück)
Angebratene japanische Teigtaschen gefüllt mit Hähnchen und Gemüse | 4,90 |
| 7. | Tori Karaage
Gebackene Hähnchenteile | 6,50 |
| 8. | Grilled Scallop (4 Stück)
Gegrillte Jakobsmuscheln verfeinert mit Paprika und Ingwer | 9,90 |
| 9. | Grilled Salmon ^f
Gegrillter Lachs in Teriyaki-Soße | 4,90 |
| 10. | Grilled Tuna ^f
Gegrillter Thunfisch in Teriyaki-Soße | 6,30 |
| 11. | Grilled Ebi ^{b,f}
Garnelen in Teriyaki-Soße | 6,30 |
| 12. | Saté-Spieße ^f
Gegrillter Hähnchenspieß mit Erdnusssoße | 6,90 |
| 13. | Tako Yaki (3 Stück)
Gebackene Klößchen mit Oktopusbällchen | 4,90 |
| 14. | Tempura Tofu ^{e,f}
Tofu mit Erdnusssoße | 4,90 |



Suppen

- | | | |
|-----|---|------|
| 15. | Miso Soup ⁹
Japanische Sojabohnenpaste in Dashibrühe mit Tofu und Seetang | 3,90 |
| 16. | Tom Kha Gai
Hühnerbrustfilet in zarter Kokossuppe mit Zitronenblättern und frischen Champignons | 4,50 |
| 17. | Tom Yam Gung
Deftige Zitronengrassuppe mit Garnelen und frischen Champignons | 4,50 |
| 18. | Hühnersuppe
mit Gemüse und frischen Champignons | 4,50 |

Salate

- | | | |
|-----|---|-------|
| 19. | Kim Chi (hausgemacht)
Eingelegter Chinakohl scharf und würzig | 5,90 |
| 20. | Popeye Horenso Salat
Blanchierter Spinat auf japanischer Sesamsoße | 5,90 |
| 21. | Goma Wakame Salat
Japanischer Seealgen-Sesam-Salat | 5,90 |
| 22. | Mango Salat
Mango und Avocado auf gemischtem Salat | 9,90 |
| 24. | Rettich Salat (hausgemacht)
Eingelegter Rettich süß und leicht scharf | 5,90 |
| 25. | Edo Salat
Zarter Lachs auf gemischtem Salat | 11,90 |
| 26. | Tuna-Rucola Salat
Angebratene Thunfischscheiben auf gemischtem Salat | 12,90 |



Nudelsuppen

- | | | |
|------|--|-------|
| S1. | Bun Gari ^{a,e,f}
Zarte Hähnchenbruststreifen auf Reismudeln in aromatischer Kokos-Curry-Soße mit Erdnüssen und frischem Koriander | 12,90 |
| S2. | Crispy Duck Ramen ^{a,c,f}
Nudelsuppe mit japanischen Eiernudeln, knuspriger Ente und Gemüse | 13,90 |
| S3. | Crispy Chicken Ramen ^{a,c,f}
Nudelsuppe mit japanischen Eiernudeln, knusprigem Hähnchenfleisch und Gemüse | 12,90 |
| S4. | Teriyaki Salmon Ramen
Nudelsuppe mit japanischen Eiernudeln, Teriyaki-Soße, Lachs und Gemüse | 14,90 |
| S5. | Ebi Udon ^{a,f}
Nudelsuppe mit frittierten (o. gebratene) Garnelen, japanischen Weizennudeln u. Gemüse | 13,90 |
| S6. | Spicy Beef Udon ^{a,f}
Nudelsuppe mit jap. Weizennudeln, Teriyaki-Soße, mariniertem Rumsteak u. Gemüse | 12,90 |
| S7. | Vegetarische Tofu Udon ^{a,f,m}
Nudelsuppe mit japanischen Weizennudeln frischem Tofu und Gemüse | 12,90 |
| S8. | Spicy Ramen (scharf)
Nudelsuppe mit 3 Octopusstücke und Gyoza 3 Stk. | 14,90 |
| S9. | Spicy Ramen Veggie (scharf)
Japanische Ramen-Nudeln nach Szechuan Art, Steinpilzen, Ingwer, Sojasprossen und Frühlingszwiebeln | 14,90 |
| S10. | Wantan (hausgemacht)
Suppe mit Teigtaschen vegetarisch gefüllt mit Gemüse | 13,90 |
| S11. | Wantan (hausgemacht)
Suppe mit Teigtaschen gefüllt mit Schweinefleisch | 14,90 |



Nudel- / Reisgerichte

- | | | |
|-----|---|-------|
| 27. | Gebratene Eiernudeln ^{a,c,f}
mit Hühnerfleisch, Ei und Gemüse | 9,30 |
| 28. | Gebratene Eiernudeln ^{a,c,f}
mit Rindfleisch, Ei und Gemüse | 9,90 |
| 29. | Gebratene Eiernudeln ^{a,c,f}
mit Ente, Ei und Gemüse | 13,90 |
| 30. | Gebratene Eiernudeln ^{a,b,c,f}
mit Garnelen, Ei und Gemüse | 13,90 |
| 31. | Gebratene Udonnudeln ^{a,f}
mit Hühnerfleisch, Ei, Gemüse und Teriyaki-Soße | 10,90 |
| 32. | Gebratene Udonnudeln ^{a,f}
mit Rindfleisch, Ei, Gemüse und Teriyaki-Soße | 11,90 |
| 33. | Gebratene Udonnudeln ^{a,b,f}
mit Garnelen, Ei, Gemüse und Teriyaki-Soße | 13,90 |
| 34. | Gebratene Thai-Reisnudeln ^{c,e}
mit Hühnerfleisch, Ei und Gemüse serviert mit Limetten und Erdnüssen | 9,90 |
| 35. | Gebratene Thai-Reisnudeln ^{c,e}
mit Rindfleisch, Ei und Gemüse serviert mit Limetten und Erdnüssen | 10,90 |
| 36. | Gebratene Thai-Reisnudeln ^{b,c,e}
mit Garnelen, Ei und Gemüse serviert mit Limetten und Erdnüssen | 13,90 |
| 37. | Gebratener Reis ^{a,c,f}
mit Hühnerfleisch, Ei, Gemüse und Sojasoße | 9,30 |
| 38. | Gebratener Reis ^{a,c,f}
mit Rindfleisch, Ei, Gemüse und Sojasoße | 9,90 |
| 39. | Gebratener Reis ^{a,b,f}
mit Garnelen, Ei, Gemüse und Sojasoße | 13,90 |
| 40. | Gebratener Reis ^{a,b,f}
mit knuspriger Ente, Ei, Gemüse und Sojasoße | 13,90 |



Spezialitäten des Hauses

- | | | |
|-----|---|-------|
| 41. | Salomon Delight ^{d,f}
Gegrilltes Lachsfilet mit gebratenen Tomaten und Lauchgemüse
verfeinert mit frischem Ingwer und Kräutern, serviert mit Duftreis | 14,90 |
| 42. | Asian Pearl (scharf) ^{d,f}
Eine Auswahl der besten Fischarten, mit Knoblauch,
Chili und Gemüse, serviert mit Duftreis | 14,90 |
| 43. | Rindfleisch Szechuan Art (scharf) ^{a,d}
mit Gemüse und pikanter Soße, serviert mit Duftreis | 13,90 |

44.	Beef of Tokyo Mariniertes Rindfleisch mit Zwiebeln und schwarzem Pfeffer, serviert mit Duftreis	15,90
45.	Gebackenes Hühnerfleisch ^{a,d} Hühnerbrust-Streifen umhüllt mit Tempuraflocken und süß-scharfer Soße nach thailändischer Art, serviert mit Duftreis	12,90
46.	Knuspriges Hähnchenfleisch (scharf) ^{a,f,i,l,ö} mit Gemüse nach Szechuan Art	12,90
47.	Knusprige Ente ^{a,f,i,l,ö} mit frischer Mango, Ananas süß-sauer, serviert mit Duftreis	15,90
48.	Knusprige Ente ^{a,i,ö} mit Erdnusssoße und Gemüse, serviert mit Duftreis	15,90
49.	Hühnerfleisch Teriyaki ^{e,i} Hühnerfleisch mit japanischer original Teriyaki-Soße und Essig, Chili Lauchzwiebeln, Erdnüssen und Knoblauch serviert mit Duftreis	13,90
50.	Hummerkrabben Teriyaki ^{b,e,i} Riesengarnelen mit original japanischer Teriyaki-Soße, Essig, Chili, Lauchzwiebeln, Erdnüssen und Knoblauch, serviert mit Duftreis	15,90
51.	Watami Chicken ^{f,k} Extrem scharfes Hühnerfleisch mit original japanischer Sojasoße und Paprika-Sesam, serviert mit Duftreis	13,90

Wok Gerichte

Thai-Art (Original Curry) ^{b,d,g,h,i,j,2}

mit thailändischem Curry, frischen Gemüse, Kokosmilch & Thai-Basilikum, serviert mit Duftreis

052.	Hühnerfleisch	10,90
053.	Rindfleisch	11,90
054.	Ente	14,90
055.	Garnelen	14,90



Kung Bao-Art ^{a,e,d}

mit Gemüse, Hoi-Sin-Soße, Knoblauch und Erdnüssen, serviert mit Duftreis

056.	Hühnerfleisch	10,90
058.	Rindfleisch	11,90
059.	Ente	14,90
060.	Garnelen	14,90



Chop Suey-Art ^{b,d,g,h,i,j,2}

Verschiedene Gemüse mit japanischer Sojasoße, serviert mit Duftreis

064.	Hühnerfleisch	10,90
065.	Rindfleisch	11,90
066.	Ente	14,90
067.	Garnelen	14,90

Vegetarisch

- 68. **Tofu mit Gemüse (scharf)** ^{c,f}
nach Szechuan Art
- 69. **Gebratene Thailändische Reisbandudeln** ^{c,f,e}
mit Gemüse, Ei, Lauch und Erdnüsse
- 70. **Gebratener Reis** ^{c,f}
mit Gemüse, Ei und Lauch
- 70a. **Gebratene Nudeln** ^{c,f}
mit Gemüse, Ei und Lauch
- 71. **Tofu mit Thai Curry** ^{g,h,i,j,m}
mit Gemüse, thailändischem Basilikum und Kokosmilch
- 72. **Gebratenes Gemüse** ^{a,f}
mit japanischer Sojasoße



9,90

9,90

9,00

9,00

9,90

9,90

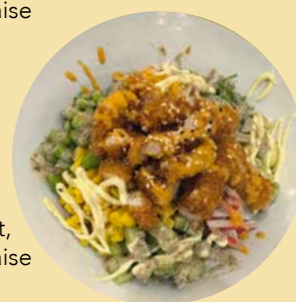
Bowls

- 73. **Lachs Bowl** ^{f,k} (Auf Wunsch auch gegrillt möglich.)
Große Reisschale mit Lachs + Avocado, Gurke, Wakame Salat,
Mais mit Sesamsoße, Teriyaki Soße und japanischer Mayonaise
- 74. **Lachs und Thunfisch Bowl** ^{f,k}
Große Reisschale mit Lachs und Thunfisch + Avocado, Gurke, Wakame Salat,
Mais mit Sesamsoße, Teriyaki Soße und japanischer Mayonaise
- 75. **Knusprige Hähnchen Bowl** ^{f,k}
Große Reisschale mit Hähnchenfleisch + Avocado, Gurke,
Wakame Salat, Mais mit Sesamsoße, Teriyaki Soße und
japanischer Mayonaise
- 76. **Vegetarische Tofu Bowl** ^{f,k}
Große Reisschale mit Tofu + Avocado, Gurke, Wakame Salat,
Mais mit Sesamsoße, Teriyaki Soße und japanischer Mayonaise
- 77. **Fischmix Bowl** ^{f,k}
Große Reisschale mit Lachs, Thunfisch, Butterfisch, Isumidai, Garnele, Avocado und
Wakame Salat mit Sesamsoße, Teriyaki Soße und japanischer Mayonaise



15,90

18,90



14,90

12,90

18,90



Watami Nigiri 2 Stk.

87.	Sake ^d Lachs	5,10
88.	Maguro ^d Thunfisch	6,60
89.	Ibodai ^d Butterfisch	4,90
90.	Ika ^{n,d} Tintenfisch	4,30
91.	Tako ⁿ Oktopus	4,30
92.	Saba ^d Makrele	4,90
93.	Ebi ^b Garnelen	4,90
94.	Amebi ^b Süßwassergarnelen	4,90
95.	Hotategai ^h Jakobsmuschel	5,90
96.	Isumidai ^d Buntbarsch	4,90
97.	Ikura ^d Lachs Kaviar	6,90
98.	Tobiko ^d Heringsrogen	4,90
99.	Unagi ^{d,f} Süßwasseraal	4,90
100.	Kani ^b Surimi	3,90
101.	Tamago ^c Japanisches Omelette	3,90
102.	Inari ^f Frittierter Tofu	3,90
103.	Asupara ^a Grüner Spargel	3,90
104.	Kinusay ^a Zuckerschoten	3,90
105.	Shinko Eingelegter Rettich	3,90
106.	Avocado Avocado	3,90



Watami Temaki

107.	California ^{b,d} Surimi (Krebsfleischimitat), Avocado, Gurke und Fischrogen	4,60
108.	Watami Temaki ^d Lachs, Aal, Avocado, Lachsrogen und Spezialsoße	5,30
109.	Thunder ^{a,d} Thunfisch, Lachs, Gurke, Tempuralauch und Spicy-Soße	5,30
110.	Little Buddha ^{d,f} Omelette, Spargel, Gurke, Avocado und Sesam	4,60
111.	Black Tiger ⁿ Tempura, Ebi, Rucola, Gurke, Unagisoße	5,30
112.	Crispy Ika ^{b,f} Tempura, Tintenfisch, Rucola, Gurke, Unagisoße	5,30



Sushi-Inside-Out (Haus-Special) 8 Stk.

113.	Edo Roll Deluxe 8 Stk. ^{a,d} Inside-Out-Roll gefüllt mit Ebi-Tempura, Avocado, Tempuralauch und Cream-Cheese, umhüllt von geräuchertem Lachs und Unagi-Soße	12,90
114.	White Cream Cheese Roll 8 Stk. ^d Inside-Out-Roll gefüllt mit Avocado, Mango, Gurke, Cream-Cheese, umhüllt von Tamago	10,90
115.	Hot Yakitori 8 Stk. ^a Inside-Out-Roll gefüllt mit Hähnchen, Tempuralauch und Avocado, Cream-Cheese umhüllt von hauchdünnem Gurkenmantel und Spicy-Soße	12,90
116.	Watami Roll 8 Stk. ^{a,d,f} Inside-Out-Roll gefüllt mit Gemüsetempura, Avocado und Cream-Cheese, umhüllt von zartem Lachs, verfeinert mit einer Spezial-Misosoße	12,90
117.	Rainbow Roll 8 Stk. ^{a,d,f} Inside-Out-Roll gefüllt mit Thunfisch, Avocado, Tempuralauch und Cream-Cheese, umwickelt mit Lachs, Thunfisch, Weißfisch, verfeinert mit Orangensoße	13,90
118.	Charlize Special Roll 8 Stk. ^{a,d,n} Inside-Out-Roll gefüllt mit Tempuralauch, Butterfisch, Jakobsmuschel und Cream-Cheese, umhüllt von Mango, verfeinert mit Misosoße	12,90
119.	Spicy Salmon Roll 8 Stk. ^{a,d} Inside-Out-Roll gefüllt mit scharfem Lachs, Avocado, Tempuralauch und Cream-Cheese, umhüllt von Räucherlachs mit Spicy-Soße	11,90
120.	Popeye Roll 8 Stk. ^a Inside-Out-Roll gefüllt mit Avocado, Spargel, Gurke und Cream-Cheese umwickelt mit frischen Spinatblättern	10,90
121.	Sunshine Roll 8 Stk. ^d Inside-Out-Roll gefüllt mit Lachs, Mango, umhüllt von Masago, verfeinert mit Misosoße	11,90
122.	Best Friend Roll 8 Stk. ^{a,d,f} Inside-Out-Roll gefüllt mit Tempuralauch, Yakitori, Rucola und Cream-Cheese, umhüllt von zartem Aal und Thunfisch, verfeinert mit der Watami-Spezialsoße	13,90



- | | | |
|------|---|-------|
| 123. | Fifty Fifty Roll 8 Stk. ^{a,b,d}
Inside-Out-Roll gefüllt mit Nordseekrabben, Avocado, Tempuralauch und Cream-Cheese, umhüllt von Thunfisch und Lachs | 12,90 |
| 124. | Mr. Gong Roll 8 Stk. ^{a,d,f}
Inside-Out-Roll gefüllt mit Aal, Lachs, Garnele, Avocado, Tempuralauch, Cream-Cheese und Masago, verfeinert mit einer Spezialsoße | 12,90 |
| 125. | Dragon Roll 8 Stk. ^{a,b,f}
Inside-Out-Roll gefüllt mit panierten Garnelen, Tempuralauch und Cream-Cheese, umhüllt von zartem Aal, verfeinert mit Unagi-Soße | 13,90 |
| 126. | Tazuna Roll 8 Stk. ^d
Inside-Out-Roll gefüllt mit Thunfisch, Avocado und Wakame, Tempuralauch umwickelt mit Lachs, Thunfisch und Weißfisch | 12,90 |
| 127. | Spiderman Roll 8 Stk. ^{a,b}
Inside-Out-Roll gefüllt mit Softshell-Krabben, Tempuralauch, Rucola und Cream-Cheese, umhüllt von Fischrogen | 15,90 |

Crunchy Roll

- | | | |
|------|--|-------|
| 128. | Watami Vegi Rolls 8 Stk. ^a
Gefüllt mit Gurke, Kürbis, Wakame, Shinko, umhüllt mit Tempuraflocken und Watami-Spezialsoße | 9,60 |
| 129. | Orange Rolls 8 Stk. ^{1,7,a}
Gefüllt mit Surimi, Gurke, Mango und Lachs, umhüllt mit Tempuraflocken auf Watami-Spezialsoße | 10,90 |
| 130. | Mr. Baked Rolls 8 Stk. ^a
Gefüllt mit scharfem Thunfisch, Wakame, Rucola und Gurke, umhüllt mit Reisflocken auf Watami-Spezialsoße | 10,90 |
| 131. | Isobe Rolls 8 Stk. ^{1,7,a}
Gefüllt mit Surimi, Gurke, Avocado, umhüllt mit Reisflocken auf Orangensoße | 9,90 |

Inside Out Roll

- | | | |
|------|---|-------|
| 132. | California Inside-Out-Roll 8 Stk. ^{1,7,k}
Surimi, Avocado, Fischrogen und Sesam | 9,90 |
| 133. | Lachs Inside-Out-Roll 8 Stk. ^{d,k}
Lachs, Avocado, Cream-Cheese und Sesam | 11,90 |
| 134. | Maguro Inside-Out-Roll 8 Stk. ^{d,k}
Thunfisch, Avocado, Frühlingszwiebeln, Cream-Cheese und Masago | 12,90 |
| 135. | Ebi Inside-Out-Roll 8 Stk. ^b
Garnelen, Avocado, Rucola, Cream-Cheese und Masago | 10,90 |
| 136. | Unagi Inside-Out-Roll 8 Stk. ^{d,n}
Süßwasseraal, Avocado, Frühlingszwiebeln, Cream-Cheese und Masago | 10,90 |
| 137. | Ibodai Inside-Out-Roll 8 Stk. ^{a,d}
Butterfisch, Avocado, Frühlingszwiebeln, Cream-Cheese und Masago | 10,90 |
| 178. | Tempura Ebi 8 Stk. ^{a,d}
Frittierte Garnelen, Avocado, Cream-Cheese und Sesam | 10,90 |



Watami Sashimi

- 138. **Salmon Sashimi** 9 Stk.
Lachs
- 139. **Tuna Sashimi** 9 Stk.
Thunfisch
- 140. **Sashimi Moriawase**
Auswahl an verschiedenen Fischarten



19,90
24,90
24,90

Watami Sushi Menü

- 141. **Mak Mix** ^k
4 Stk. Kappa Maki, 4 Stk. Shinko Maki, 8 Stk. Avocado Maki und 8 Stk. Paprika Maki
- 142. **Sushi Mix Spezial**
4 Stk. Lachs Maki, 4 Stk. Thunfisch Maki, 4 Stk. California (Inside-Out-Roll)
- 143. **Nigiri Deluxe** ^{b,d}
Jeweils ein Nigiri: Lachs, Thunfisch, Garnele, Aal, Butterfisch, Saba, Isumidai und Tako
- 144. **Matsu** ^{b,d,f}
Jeweils ein Nigiri: Lachs, Thunfisch, Garnele, Unagi und 8 Stk. Mr. Gong Roll
- 145. **Basic** ^{d,n}
Jeweils ein Nigiri: Lachs, Thunfisch, Aal, 8 Stk. Sake Maki, 4 Stk. Rainbow Inside-Out Roll
- 146. **Edo** ^d
4 Stk. Nigiri Lachs, 8 Stk. Lachs Maki, 4 Stk. Sunshine Roll
- 147. **Vegetarian Mix** ^c
Jeweils ein Nigiri: Spargel, Inari, Tamago, 4 Stk. Kappa Maki, 4 Stk. Shinko Maki, 4 Stk. Watami Vegi Roll
- 148. **Kyoto** ^{f,n}
Jeweils ein Nigiri: Lachs, Thunfisch, Izumida, Garnele, 8 Stk. Thunfisch Maki, 4 Stk. Charlize Special Roll



9,60
9,90
13,90
14,30
12,90
14,30
13,90
14,30

- 149. **Watami Sushi 1** ^f
Große Sushiplatte mit Vorspeisen und Sashimi für 2 Personen
- 150. **Watami Sushi 2** ^f
Große Sushiplatte mit Vorspeisen und Sashimi für 4 Personen



39,00
73,00

Watami Maki 8 Stk.

151.	Sake Maki Lachs	4,90
152.	Tekka Maki Thunfisch	6,30
153.	Ebi Maki ^b Garnele	4,90
154.	Negi Saba Maki Makrele mit Lauchzwiebel	4,90
155.	Sake Avocado Maki Lachs Avocado	4,90
156.	Unagi Maki Süßwasseraal	4,90
157.	California Maki ^b Surimi, Avocado	4,30
158.	Spicy Tuna Thunfisch, Lauchzwiebeln, Spicy-Soße	4,90
159.	Negi Sake Maki Lachs mit Lauchzwiebeln	4,90
160.	Ebi Avocado Maki ^b Garnele, Avocado	4,90
161.	Kani Maki ^b Surimi	3,90
162.	Paprika Maki Paprika	3,90
163.	Avocado Maki Avocado	4,30

164.	Kappa Maki Gurke	4,00
165.	Shinko Maki Eingelegter Rettich	4,00
166.	Tamago Maki ^{c,k} Japanisches Omelette	4,00
167.	Kanpyo Maki ^{a,k} Kürbisstreifen	4,00
168.	Asupara Maki ^{a,k} Grüner Spargel	4,50
169.	Kinusay Maki ^{a,k} Zuckerschote	4,50
170.	Mango Maki Mango	4,50
171.	Sake Rucola Maki Lachs mit Rucola	4,50

Dessert

172.	Tempura Banane ^a mit Honig	3,90
173.	Tempura Ananas ^a mit Honig	3,90
174.	Mochi Eis nach aktuelle Eissorten fragen	2,30
175.	Eis - Kugel Eiscreme mit Grünem Tee oder schwarzem Sesam	2,00

Alle Preise in Euro inklusive gesetzlicher Mehrwertsteuer von 19 % und Service.

- Alle Speisen ohne Geschmacksverstärker.

Zusatzstoffe

1 = Farbstoff | 2 = Antioxidationsmittel | 3 = Süßungsmittel | 4 = enthält Phenylalaninquelle | 5 = chininhaltig | 6 = koffeinhaltig
7 = Krebsfleischimitat aus Fischmuskeleiweiß | 8 = Geschmacksverstärker | 9 = enthält Gluten | 10 = Phosphate | 11 = enthält Sulfid

Allergenen:

a = enthält Gluten | b = Krebstiere | c = Eier | d = Fisch | e = Erdnuss | f = Soja | g = Milch und Laktose | h = Schalenfrüchte
i = Sellerie | j = Senf | k = Sesamsamen | l = Schwefeldioxid und Sulfide | m = Lupinen | n = Weichtiere (z.B. Schnecken)



Watami

Sülzburgstraße 172
50937 Köln

Tel. 0221 485 350 39
www.watami.koeln



Asiatisches Restaurant
Sushi, Grill & Nudelsuppen

Öffnungszeiten

Jeden Tag geöffnet
von 12:00 - 22:00 Uhr
Küche bis 21:45 Uhr

